

Rapport d'activité AMCJ 2019-2020



A.M.C.J.

ASSO BUDO ET JAPON

LE MOT DU PRESIDENT

L'année qui s'apprête à s'écouler à bien-sûr été marquée par l'arrêt brutal de notre pratique en raison de la pandémie.

En tant que pratiquant, instructeur et Président de notre association, le choc fut rude et il a fallu que nous fassions tous preuve d'adaptation et de patience.



Par le biais du site « Shizen academy » alimenté en supports pédagogiques, la pratique solitaire nous a paru moins austère et les réseaux sociaux nous ont permis de garder contact avec les membres du Dojo.

La reprise progressive de la pratique courant du mois de mai fut appréciable et salubre pour beaucoup d'adhérents même si nous avons malheureusement perdu le contact avec beaucoup d'élèves.

La rentrée 2020 sera particulière sur de nombreux points mais j'ai l'espoir et la certitude qu'elle sera exceptionnelle, porteuse d'un nouveau départ pour notre association.

En effet, la création de la « Maison du Japon » à Caudebec les Elbeuf par Fabrice Lhermitte ouverte le 14 septembre dont le but est la diffusion au plus grand nombre de la culture japonaise sera pour notre association une formidable opportunité pour mettre en avant toutes les activités que nous proposons déjà et de profiter aussi des événements qui pourront être mis en place à la Maison du Japon.

Pour finir, je tiens à remercier chaleureusement, l'ensemble des membres du bureau qui font un gros travail tout au long de l'année, les adhérents qui se sont investis ponctuellement et d'avance merci à tous ceux qui vont nous rejoindre.

Gambatte kudasai.

Anthony DUPONT,



Président de l'AMCJ Eure

Nous avons besoin de votre aide



Nous avons besoin de vous pour mener à bien de nombreux projets. Dans chaque encart similaire à celui-ci, vous verrez des propositions de tâches pour lesquelles vous pouvez nous aider. Cette liste n'est qu'une proposition. Comme pour tout le reste, venez aussi y apporter vos idées !

SOMMAIRE

<u>1</u>	<u>L'ASSOCIATION ET SES OBJECTIFS.....</u>	<u>4</u>
	• AMCJ : ARTS MARTIAUX ET CULTURELS JAPONAIS	4
<u>2</u>	<u>ORGANISATION ASSO, PARTENAIRES PRINCIPAUX ET FEDERATION.....</u>	<u>4</u>
	• BUREAU DE L'ASSOCIATION (SAISON PASSEE ET SAISON PROCHAINE).....	4
	• FORMATEURS	5
	• MERCI AUX BENEVOLES	6
	• PARTENAIRES PRINCIPAUX.....	7
	• FEDERATION	7
<u>3</u>	<u>EFFECTIF.....</u>	<u>7</u>
<u>4</u>	<u>EVENEMENTS DE LA SAISON 2020-21</u>	<u>7</u>
	• RASSEMBLEMENT AMCJ 27 ET 76.....	7
	•  OUVERTURE DE LA MAISON DU JAPON 	8
<u>5</u>	<u>EVENEMENTS MARQUANTS DE LA SAISON ECOULEE</u>	<u>9</u>
	• TRANSMISSIONS PAR HATSUMI SENSEI DE TITRES DE SOKE.....	9
	• COVID	9
	• PASSAGE DE SHODAN (CEINTURE NOIRE).....	9
<u>6</u>	<u>BILAN DES ACTIVITES 2019-20 ET 2020-21</u>	<u>10</u>
	• COURS	10
	• STAGES	11
	• SOIREE ASSOCIATIVE	12
	• AUTRES EVENEMENTS	13
<u>7</u>	<u>BILAN FINANCIER ET PREVISIONNEL</u>	<u>14</u>
	• RAPPEL RESULTAT 2018-2019.....	14
	• BILAN 2019-2020 ET SUBVENTIONS	14
	• PREVISIONNEL 2020-2021	15
<u>8</u>	<u>ELEMENTS SOUMIS AU VOTE DE L'ASSEMBLEE GENERALE</u>	<u>16</u>

1 L'ASSOCIATION ET SES OBJECTIFS

● AMCJ : ARTS MARTIAUX ET CULTURELS JAPONAIS

L'année dernière aura été un tournant important dans la vie de l'association. Fondée initialement pour enseigner des pratiques martiales (les plus anciens se souviennent de l'association « Bujinkan » ou « Ninjutsu »), l'association a ouvert ses domaines d'activité pour devenir l'AMCJ. Cette saison aura donc vu l'ouverture de nouvelles disciplines, dont les stages d'amatsu shiatsu et les cours de culture/langue japonaise organisés par l'AMCJ76. De même pour les cours de Junan Taiso (assouplissements) organisés à Louviers et Caudebec les Elbeuf.

Les pratiques martiales n'étaient cependant pas en reste avec l'ouverture de créneaux de self-défense à Louviers et Caudebec lès Elbeuf.

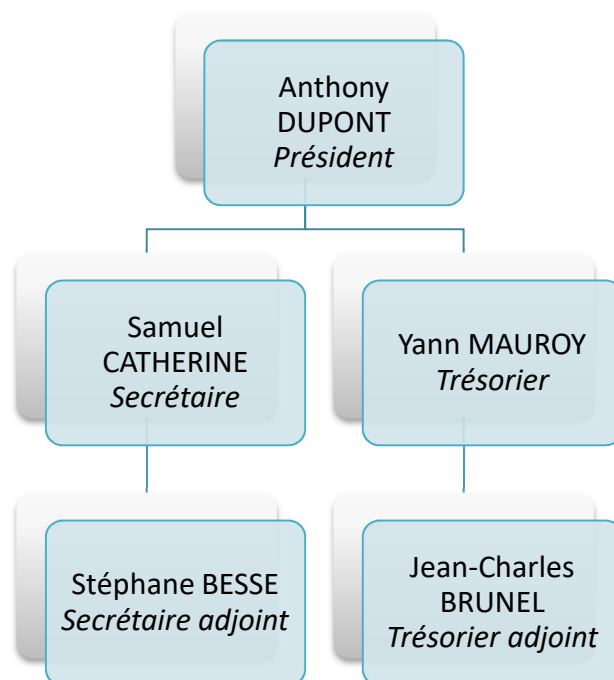
Ces « nouvelles » activités nous permettent d'enrichir notre connaissance de la culture japonaise et/ou d'approfondir notre pratique des arts martiaux. Elles sont d'ailleurs toujours un axe de développement important pour la saison à venir...

L'AMCJ garde plus que jamais comme objectif et conformément à ses statuts de faire découvrir la culture japonaise et les enseignements de Maître Masaaki Hatsumi et de ses éventuels successeurs.

2 ORGANISATION ASSO, PARTENAIRES PRINCIPAUX ET FEDERATION

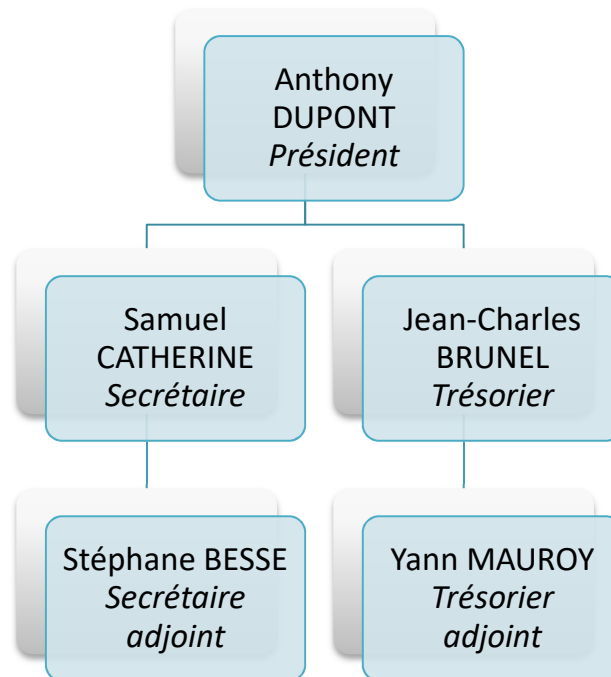
● BUREAU DE L'ASSOCIATION (SAISON PASSEE ET SAISON PROCHAINE)

Le bureau de l'AMCJ 27 de la saison 2019-20 était composé de :



Ce bureau travaillait en parallèle de celui de l'AMCJ76, composé de : Kévin RIDEL (Président), Stéphane BESSE (Secrétaire) et Johann LOUVRIE (Trésorier).

Pour la saison à venir, les deux associations (AMCJ27 et AMCJ76) vont être regroupées en une seule (voir article 4 « Evénements de la saison 2020-21 »). Le bureau AMCJ de la saison 2020-21 pourrait donc être (proposition qui sera soumise au vote de l'assemblée générale) :



● FORMATEURS

Pour la saison passée, les instructeurs principaux ont été Fabrice DUPREY LHERMITTE (de l'espace Shizen) et Anthony DUPONT, relayés ponctuellement par Kévin RIDEL.



Fabrice DUPREY LHERMITTE enseigne 9 courants martiaux traditionnels japonais depuis 2004 et à plein temps depuis 2010. Il est formateur professionnel en arts martiaux, sécurité et en Amatsu Tatara Ichibuko Goshin Jutsu que l'on peut résumer en Amatsu Shiatsu. Sur ces contenus, il a été formé au Japon à raison de deux stages intensifs de quinze jours par année depuis 2010. Il dispense encore quelques séances de shiatsu à son cabinet de bien être en parallèle des cours qu'il dispense en milieu associatif et professionnel.

Fabrice est directeur pédagogique de l'association, en sous-traitance via son entreprise Shizen. Il a assuré l'ensemble des cours dispensés à Caudebec les Elbeuf le lundi et le jeudi ; les cours du mardi soir à Louviers. Chaque samedi matin, Fabrice assurait 2h de cours à pont de l'arche en alternance avec Anthony DUPONT, soit à Caudebec lès elbeuf.

Fabrice a assuré *l'ensemble des cours « post covid »*, jusqu'au mois d'août ainsi que *le suivi pédagogique durant la période de confinement* que nous avons connu de mars à mai (Covid19).

Fabrice aura dispensé 74h de cours cette saison à Louviers et Pont de l'Arche. Pour information, 130h de cours ont été assurées par Fabrice à Caudebec Lès Elbeuf (incluant les cours post covid).

Anthony DUPONT est tombé amoureux des arts martiaux dès l'enfance. Il a choisi de rencontrer le chef de file du Bujinkan en personne pour débiter, directement au Japon, lors d'un voyage de deux mois en 1992. Il est l'élève de Fabrice Duprey Lhermitte depuis 2011. C'est un passionné intarissable qui aime partager. Vous vous en rendez vite compte, son humour rend ses cours tout aussi conviviaux que sérieux.

Anthony a été instructeur des cours du jeudi soir à Louviers ainsi que de la moitié des cours de Pont de l'arche, en alternance avec Fabrice.

Anthony aura assuré bénévolement 68h de cours cette saison.



Kévin RIDEL a commencé à s'entraîner fin 2013 avec Fabrice Duprey Lhermitte, il n'a cessé de s'imprégner davantage de la culture japonaise et de remettre en question ses acquis pour progresser. Passionné du Japon, il a deux voyages à son actif. D'un naturel humble, il est fiable et perfectionniste. Si vous avez la chance de participer à l'un de ses cours, vous apprendrez beaucoup.

Kévin a remplacé ponctuellement et bénévolement Anthony le jeudi soir à Louviers. Il aura assuré 4h de cours cette saison.

MERCI AUX BENEVOLES

Les membres du bureau tiennent à remercier chaleureusement **Sandrine GAREL** et **Thomas BERMEJO** pour leur soutien, leur énergie et leur bonne humeur tout au long de cette saison.

Tous nos vœux à Thomas qui quitte la Normandie. On espère te recroiser pour les stages, les soirées et à chaque passage en Normandie !

Sandrine, merci d'avance pour toute l'aide que tu vas nous apporter encore sur cette saison !



Nous avons besoin de votre aide

Vous souhaitez nous rejoindre afin de faire vivre votre association ? Que ce soit de manière régulière ou occasionnelle, n'hésitez pas à nous en faire part, plus on est de fous, plus on rit !

La saison à venir va être riche en défis de tous genres, nous aurons besoin de vous, de votre énergie, de vos idées, de vos contacts, afin de grandir tous ensemble.

PARTENAIRES PRINCIPAUX



Cette année encore, l'espace shizen reste le partenaire principal de l'association AMCJ, à travers Fabrice DUPREY LHERMITTE.

Shizen gère pour l'association les supports pédagogiques et anime la moitié des cours de l'association AMCJ27. L'ensemble des stages organisés par l'association est animé par shizen (shiatsu et arts martiaux pour cette saison).

Nous avons besoin de votre aide

Un des objectifs de cette année sera de développer notre association via la maison du Japon qui ouvre ses portes à Caudebec Lès Elbeuf. Ce projet est décrit au chapitre 4, mais nous aurons besoin de vous tous pour :

- **Développer et organiser un réseau de partenaires** liés à la culture japonaise. Si vous connaissez des personnes / entreprises susceptibles d'être intéressées par ce projet, venez nous transmettre leurs coordonnées pour peut-être monter un événement conjoint dans le futur !
- Faire connaître notre association et nos activités. Nous cherchons des points d'affichage et de diffusion de nos informations. Connaissez-vous des commerçants intéressés par le Japon qui pourraient mettre nos affiches en valeur ? Ou un site internet qui peut relayer nos informations ?

3 EFFECTIF

L'effectif de l'association est globalement stable en prenant en compte le fait que sur la saison passée, l'AMCJ a été scindée en 2 associations (Seine-Maritime et Eure).

L'AMCJ27 comptait la saison dernière 29 membres (l'association AMCJ76 en comptait 11 ; soit 40 membres au total) contre 41 la saison précédente.

4 EVENEMENTS DE LA SAISON 2020-21

RASSEMBLEMENT AMCJ 27 ET 76

Pour différentes raisons administratives, il avait été décidé la saison dernière de scinder l'association AMCJ en deux associations. Une pour le 76, l'autre pour le 27. Les raisons ayant mené à ce choix ne sont plus d'actualité et cette division était lourde à gérer au quotidien. L'AMCJ va donc redevenir une seule association, dont le siège sera à Louviers.



OUVERTURE DE LA MAISON DU JAPON

La maison du Japon ouvre ses portes à rue Emile Zola à Caudebec Lès Elbeuf à partir du 14 Septembre 2020. L'espace Shizen (donc Fabrice) devient locataire des lieux et prend possession de cet ancien dojo municipal qui n'était plus utilisé depuis des années. Au total, la maison du Japon fait environ 500m², dont un dojo de 100m² et une salle entièrement en parquet bois de 250m². Le tout à côté d'un espace enherbé, permettant de faire les cours en extérieur si les conditions le permettent comme nous l'avons fait une partie de cet été.

Un mot de Fabrice :

J'ai la chance et l'immense joie d'ouvrir Shizen- La Maison du Japon dans ma commune de Caudebec-lès-Elbeuf. Cet établissement se veut un lieu de partage et d'accueil pour les passionnés de la culture nipponne. Son ouverture rencontre un écho inattendu et incroyable dans la presse locale et régionale, ainsi que la radio, etc...

Nous espérons être à la hauteur du défi qui nous attend durant cette nouvelle saison. Plus que jamais les liens qui unissent l'AMCJ et mon entreprise de formation sont à l'honneur et nous pouvons d'ors et déjà entrevoir les effets bénéfiques de cette aide mutuelle.

L'ensemble des activités de l'AMCJ sur Caudebec-Lès-Elbeuf sont donc naturellement transférées à la maison du Japon, rue Emile Zola. Les différents stages organisés par l'AMCJ vont également se tenir à la Maison du Japon.

Tout comme de nombreux événements, encore en cours de réflexion. Beaucoup de surprises à venir pour cette année !



Ci-dessus, visite de M. BONNATERRE, maire de Caudebec-Lès-Elbeuf en compagnie de Fabrice DUPREY-LHERMITTE



5 EVENEMENTS MARQUANTS DE LA SAISON ECOULEE

● TRANSMISSIONS PAR HATSUMI SENSEI DE TITRES DE SOKE

Un mot de Fabrice sur ce sujet (« Soke », pouvant être traduit par « Grand Maître ») :

La saison 2019-2020 a été une saison charnière à plus d'un titre.

En effet, entre le début du mois de décembre 2019 (période de son anniversaire) et le mois de février 2020, Hatsumi Soke a transmis ses titres de Soke à plusieurs successeurs.

Ishizuka Tetsuji Sensei, le maitre de mon maitre, l'un de ses tous premiers élèves, fut le premier à recevoir un titre. Il a ainsi été nommé Soke du Gyokko Ryū, la plus ancienne des traditions martiales qu'il détient et l'une des plus fortes. Puis ce fut au tour de Nagato Toshirō Sensei de recevoir le Shinden Fudo Ryū.

Par la suite, Noguchi Yukio Sensei reçut le Koto Ryū, Kan Jun Ichi Sensei le Gyokushin Ryū, Furuta Kōji Sensei le Kumogakure Ryū, Tsutsui Takumi pour le Togakure Ryū. Enfin Sakasai Norio Sensei est devenu l'héritier de Gikan Ryū et de Takagi Yoshin Ryū.

Il est à noter que le Kukishin Ryū n'a pas encore été transmis officiellement à ce jour. Une succession n'a pas non plus été officialisée pour le Bujinkan. Hatsumi Sensei reste donc à la tête des 9 traditions jusqu'à nouvel ordre.

● COVID

Confinement. Masques de protection. Contacts physiques limités et réglementés. Un des événements marquants pour chacun sera bien évidemment le covid qui a profondément changé notre façon d'agir au quotidien.

Durant les 2 mois de confinement, une continuité pédagogique a pu avoir lieu grâce à Fabrice qui a réussi à réaliser et diffuser des vidéos d'exercices à pratiquer chez soi afin d'entretenir notre corps. *L'association a d'ailleurs tenu à ne pas recourir à l'activité partielle et à conserver le salaire de Fabrice DUPREY LHERMITTE.*

Lorsque le déconfinement est arrivée, accord avec les consignes du ministère des sports et de la Fédération, nous avons pu reprendre nos activités en extérieur, avec distanciation, sans contact ni prêt de matériel. Puis les consignes se sont assouplies jusqu'à pouvoir repratiquer les activités physiques presque normalement. A noter que contrairement aux années précédentes, les cours ont pu être prolongés jusqu'en août, à Caudebec Lès Elbeuf.

Pour la rentrée, un guide des bonnes pratiques est disponible en ligne, afin de le mettre à jour lors des évolutions des consignes de la fédération et/ou de consignes locales particulières. Ce guide est disponible sur notre site www.amcj.fr

● PASSAGE DE SHODAN (CEINTURE NOIRE)

Cette année, **Samuel CATHERINE** a réussi à franchir une étape importante de son apprentissage des arts martiaux en passant avec succès son shodan. Toutes nos félicitations à Samuel pour son endurance, sa patience et sa persévérance !



6 BILAN DES ACTIVITES 2019-20 ET 2020-21

COURS

Activité	Cours 2019-2020 ¹	Proposition cours 2020-2021
Self défense	Caudebec Jeudi 20h-21h Louviers Jeudi 20h-21h	<i>Caudebec Lundi 19h-20h</i> <i>Louviers Jeudi 19h-20h</i>
Junan Taiso et Do In (assouplissements)	Caudebec Jeudi 19h-20h Louviers Jeudi 19h-20h	<i>Caudebec Lundi 20h-21h</i> <i>Louviers Jeudi 20h-21h</i>
Budo Tai jutsu (mains nues)	Caudebec Lundi 19h-20h Louviers Mardi 19h-20h Pont de l'Arche Samedi 10h30-11h30	Caudebec Lundi 19h-20h Louviers Mardi 19h-20h Pont de l'Arche Samedi 10h30-11h30
Budo Buki jutsu (Armes)	Louviers Mardi 20h-21h Caudebec Jeudi 20h-21h Pont de l'Arche Samedi 11h30-12h30	Louviers Mardi 20h-21h Caudebec Jeudi 20h-21h Pont de l'Arche Samedi 11h30-12h30
Ninja kids (cours enfants)	aucun	<i>Tous les cours seront organisés à Caudebec</i> <i>7 - 9ans : Mercredi 14h-15h</i> <i>10 – 12ans : Mercredi 15h-16h</i> <i>13 – 15ans : Mercredi 16h-17h</i>
Cours de japonais/culture japonaise	Caudebec Samedi 10h30-12h30 1 semaine sur 2	<i>Tous les cours seront organisés à Caudebec</i> <i>Lundi 18h-19h</i> <i>Jeudi 18h-19h</i> <i>Vendredi 19h-21h</i>
Cours de shiatsu	6 week-ends par an à Caudebec Lès Elbeuf	6 week-ends par an à Caudebec Lès Elbeuf

1 : les cours de 2019-2020 organisés à Caudebec Lès Elbeuf étaient organisés par l'AMCJ76. Mais les membres de l'AMCJ27 pouvaient assister à ces cours, conformément au nombre d'heures hebdomadaires choisies lors de l'inscription.

Nota : les propositions de cours pour la saison à venir ne sont pas exhaustives puisque lors des forums des associations, plusieurs demandes ont été formulées qui pourraient permettre d'ouvrir de nouveaux créneaux.

● STAGES

L'association organisait 2 modules de stages sur cette saison 2019-2020.

Le premier module concernait le budo, avec 3 dimanches de stage sur le Togakure Ryu. Ces stages se sont déroulés à Pont de L'arche, au Gymnase du Bon Air, de 10h à 17h. Les élèves ont ainsi pu y travailler notamment l'utilisation des shurikens « senban » (photo ci-contre).



Le second module prévu devait se dérouler sur 2 dimanches et concernait l'utilisation des points de pression en self défense. Malheureusement, ces stages prévus en avril et juin 2020 ont dû être annulés. La bonne nouvelle est que ces stages sont reprogrammés pour la saison à venir. Initialement prévus à Pont de l'Arche, ils seront finalement organisés à la maison du Japon à Caudebec lès elbeuf.

Pour la saison à venir, les stages suivants sont donc prévus :

- **Formation budo « Tagaki Yoshin Ryu », sur 3 dimanches**, à la maison du Japon. 1ère session le dimanche 11 octobre. Au travers de ces 3 dimanche de formation, nous vous invitons à découvrir une école réputée pour ses techniques de contrôles de contrevenants armés, debout et au sol. Cette école est née durant l'ère Edo et elle fait la part belle au style Ju Taijutsu et l'usage d'armes telles que la Nawa (corde), le Jutte (bloqueur de sabre) ainsi que le Daishô Sabaki (usage des deux sabres au fourreau). Une pratique tout autant exigeante que redoutable.
- **Formation self-défense « utilisation des points de pression en self défense »**, sur 2 dimanches, à la maison du Japon. 1^{ère} session le 11 Avril 2021. Nous vous proposons de découvrir le sens et le bon usage des célèbres Kyusho (points de pression) et en quoi ils sont si prisés dans les arts martiaux extrême orientaux. Notre formateur est spécialiste en arts martiaux classiques (Koryu Budo) mais aussi en Amatsu Shiatsu (massages utilisant les méridiens). Ce sont deux aspects complémentaires (l'un servant à détruire et l'autre servant à soigner) utilisant les mêmes points. Que vous soyez débutant, amateur, professionnel ou pratiquant d'arts martiaux, nul doute que vous saurez tirer parti de cette formation qui se veut pragmatique et didactique.

SOIREE ASSOCIATIVE

La saison dernière, 2 soirées étaient prévues afin de nous offrir l'opportunité de nous rencontrer et de discuter hors des tatamis. En effet, nos activités ayant lieu sur 3 communes différentes et réparties sur 4 jours de la semaine, tous les membres n'ont pas l'occasion de se rencontrer lors de leurs pratiques martiales ou culturelles.

La première soirée, organisée le 8 Février à la salle Croizat à Pont de l'Arche, était l'occasion de tester ce principe. Notons également que ces soirées associatives sont également le moment que choisit Fabrice pour remettre les passages de grades (ou de Dan) aux élèves des dojos.



La seconde soirée, prévue début mai 2020 à l'espace des Arts'chépontains à Pont de l'Arche a malheureusement dû être annulée à cause du confinement.

L'essai reste cependant positif, et deux soirées seront organisées la saison prochaine, à la Maison du Japon à Caudebec Lès Elbeuf. La première en fin d'année 2020, la seconde au printemps ; nous vous tiendrons bien évidemment informés des dates.

Nous avons besoin de votre aide



Si nous aurons désormais la maison du Japon pour réaliser nos soirées associatives, nous avons toujours besoin d'aide pour organiser ces soirées, faire des courses, mettre en place les locaux, nettoyer, etc.

● AUTRES EVENEMENTS

L'association était présente aux forums des associations de Pont de l'arche, Louviers et Caudebec Lès Elbeuf en 2019, comme en 2020.

L'association était également présente à la nuit des sports de Louviers 0019, ainsi qu'à Louviers Plage 2019, où l'AMCJ avait réalisé des initiations à la calligraphie japonaise.

L'AMCJ sera présente au *festival Chibi Rouen les 31 octobre et 1er Novembre 2020 au parc des expositions de Rouen.*



7 BILAN FINANCIER ET PREVISIONNEL

● RAPPEL RESULTAT 2018-2019

La saison précédente, l'association réalisait un bénéfice de 2 290€. Ce bénéfice nous a permis de maintenir une trésorerie confortable pour notre gestion quotidienne et incluait le versement initial de 250€, issu de l'activité précédente de l'association.

● BILAN 2019-2020 ET SUBVENTIONS

ENTREE	16 153,34€
Subventions perçue (Louviers)	160,00€
Cours	6 384,00€
Cotisations à l'association	1 298,00€
Produits divers de gestion courante	577,34€
<i>Bénévolat</i>	<i>3 600,00€</i>
<i>Prêt de salle par les collectivités (Louviers et Pont de l'Arche)</i>	<i>4 134,00€</i>
SORTIE	-15 461,41€
Défraiements et restauration (soirée associative)	-948,84€
Achats fournitures de bureaux	-0,97€
Sous-traitance Espace Shizen (cours)	-6 186,90€
Frais bancaires	-185,28€
Cotisation fédération	-25,00€
Achats matériel pédagogique	-170,42€
Divers	-210,00€
<i>Personnel bénévole</i>	<i>-3 600,00€</i>
<i>Prêt de salle par les collectivités (Louviers et Pont de l'Arche)</i>	<i>-4 134,00€</i>
RESULTAT SAISON 2019-2020	+ 691,93€

Subventions accordées cette saison :

- Pont de l'arche : 500€
- Louviers : 160€

A noter, la subvention de Pont de l'arche est versée sur facture. La totalité des achats n'ayant pas été réalisée au 31 Août, cette subvention sera versée sur l'exercice de la saison suivante (2020-2021) et n'apparaît pas dans ce bilan.

PREVISIONNEL 2020-2021

ENTREE	22 980,00€
Subventions perçue (Pont de L'arche)	500,00€
Cours	9 450,00€
Réduction COVID (voir ci-dessous)	-700,00€
Cotisations à l'association	2 300,00€
Produits divers de gestion courante	1 500,00€
<i>Bénévolat</i>	5 800,00€
<i>Prêt de salle par les collectivités (Louviers et Pont de l'Arche)</i>	4 130,00€
SORTIE	-23 810,00€
Défraiements et restauration (soirée associative)	-1 830,00€
Publicité	700,00€
Régularisations diverses suite à fusion AMCJ27 et 76 et achat de matériels non pédagogique (gel hydroalcoolique, achat d'une armoire pour dossiers AMCJ, etc.)	860,00€
Sous-traitance Espace Shizen (cours)	-8 330,00€
Frais bancaires	-180,00€
Cotisation fédération et assurances	-860,00€
Achats matériel pédagogique	-330,00€
Provision frais de formations (voir ci-dessous)	-210,00€
Divers	-390,00€
<i>Personnel bénévole</i>	-3 600,00€
<i>Prêt de salle par les collectivités (Louviers et Pont de l'Arche)</i>	-4 134,00€
RESULTAT SAISON 2019-2020	- 830,00€

Les coûts d'inscription et des cours sont inchangés cette année.

L'AMCJ souhaite faire bénéficier à ses membres qui étaient inscrits la saison dernière d'une « **réduction COVID** ». Ainsi, les membres qui se réinscriront pour cette saison auront un mois offert, **soit une réduction de 10% du montant des cours**.

Ce bilan prend comme hypothèse une conservation du nombre global d'inscrits, soit 40 élèves, malgré l'augmentation du nombre de cours. Avec l'ouverture du Japon, notre association a l'opportunité de grandir et de se diversifier. Nous souhaitons donc mettre l'accent sur la communication, avec un budget en forte hausse sur ce poste.

L'association souhaite également soutenir ses formateurs en leur permettant de suivre des stages de qualité. Un budget spécifique de 400€ a ainsi été provisionné.

Notons que, ne connaissant pas les feuilles de routes économiques des collectivités, **nous avons choisi de ne pas intégrer de nouvelle subvention dans ce bilan** afin de présenter une hypothèse pessimiste. Bien entendu, **nous allons chercher activement toute subvention**. Notamment, une subvention a déjà été demandée à la fédération afin de prendre en charge une partie des efforts consentis à cause du COVID.

8 ELEMENTS SOUMIS AU VOTE DE L'ASSEMBLEE GENERALE

- Rapport d'activité 2019-2020
- Budget saison 2019-2020
- Composition du bureau pour la saison 2020-2021
- Activité prévisionnelle 2020-2021
- Budget 2020-2021

Nous vous rappelons ici que *chaque membre de l'association* peut demander à discuter d'un sujet en assemblée générale. *Pour des raisons d'organisation, nous vous demandons de nous faire parvenir vos remarques / questions en avance*, par email si possible afin d'intégrer ces éléments à l'ordre du jour si nécessaire ou de préparer des éléments de réponse plus détaillés.